

# QUEERE SÜDPFALZ

- Netzwerk -

Mehr Infos zu queeren Netzwerken,  
Aktionen und Fortbildungen in  
Rheinland-Pfalz:

**Projekt Familienvielfalt Region Pfalz:**  
QueerNet Rheinland Pfalz e.V. mit dem  
Projekt Familienvielfalt, Region Pfalz  
familienvielfalt.lu@queernet-rlp.de -  
0151 14604414

**Gleichstellungsstelle Landau:** gender-  
spezifische Veranstaltungen, Bildungsarbeit  
und Erstberatung  
gleichstellungsstelle@landau.de -  
06341 131080

**Gleichstellungsstelle SÜW:** genderspezifische  
Veranstaltungen, Bildungsarbeit und Erstberatung  
frauenbuero@suedliche-weinstrasse.de -  
06341 940-120

**Aidshilfe Landau:** Beratung und Betreuung zu queeren  
Themen  
info@aids-drogen-jugendhilfe.de - 06341 88688

**Kinderschutzbund:** Der Kinderschutzbund bietet  
queersensible Beratungen und Veranstaltungen für Kinder  
und Jugendliche, Eltern und Fachkräfte  
info@blauer-elefant-landau.de - 06341 141414

**Trans\*Eltern:** Austausch von Eltern transidenter Kinder und  
Jugendlicher  
transeltern-pfalz@web.de

**ASTA:** Queer, Feminismus und Gleichstellung: Vorträge und Events  
zu den Themen Feminismus und Queer  
soziales.vielfalt@asta-landau.de

**QUEERulanten\*:** Queerer offener Stammtisch und Veranstaltungs-  
angebote der Hochschulgruppe der RPTU Landau  
queerulanten@edu.rptu.de

**Engagement Landau:**  
Vereine, Unternehmen und bürgerschaftlich Engagierte gemeinsam  
für ein aktives und vielfältiges Landau  
www.engagement-landau.de

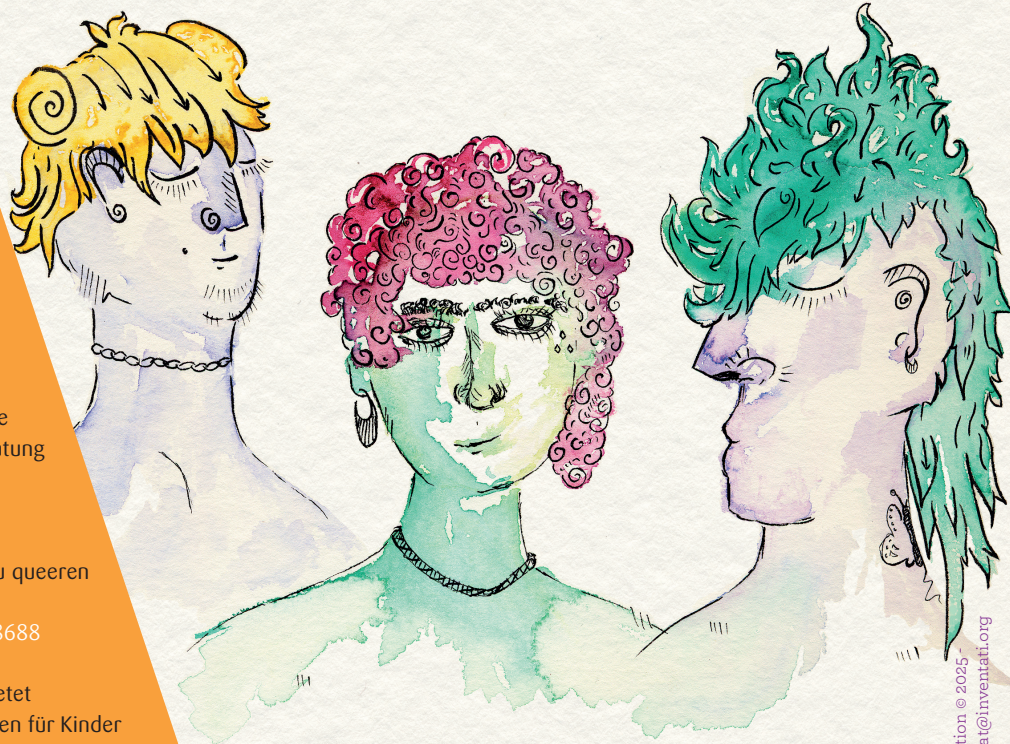


Illustration © 2025  
obtsalat@inventati.org

**Queer Joy is an act of  
resistance**

**QUERNET-RLP**  
PROJEKT FAMILIENVIELFALT

 **Engagement-Landau.de**  
AKTIV | VIELFÄLTIG | LEBENDIG

 **Stadt Landau** in der Pfalz  
Gleichstellungsstelle

 **Aids-Hilfe**  
Aids-, Drogen- & Jugendhilfe Landau e.V.

 **Gleichstellungsbüro**  
Landkreis Südliche Weinstraße

 **Rheinland-Pfalz  
unterm Regenbogen**  
LANDSCHAFT FÜR GLEICHRECHTIGKEIT, INTEGRATION, FREIZEIT UND SPORT

 **Der Kinderschutzbund**  
Kreisverband  
Landau-SÜW



 **Rheinland-Pfalz**  
MINISTERIUM FÜR  
FAMILIE, FRAUEN, KULTUR  
UND INTEGRATION

Die QUEERulanten\*  


 **ASTA**  
RPTU Landau

# QUEERE SÜDPFALZ

Queere Südpfalz ist ein Zusammenschluss lokaler Akteur\*innen aus Beratung, Bildung und Aufklärung.

UNSER GEMEINSAMES ZIEL IST ES, QUEERES LEBEN IN DER SÜDPFALZ SICHTBAR ZU MACHEN UND AKTIV ZU GESTALTEN.

WIR STELLEN UNS  
GEGEN  
DISKRIMINIERUNG  
JEDER ART.

---

WIR UNTERSTÜTZEN EIN VIELFÄLTIGES UND DEMOKRATISCHES MITEINANDER.

Gemeinsam organisieren wir ein Jahreskulturprogramm, Demonstrationen, Infostände, Feiern, Filmabende und Podiumsgespräche zu queeren Aktionstagen.

Zu uns gehören die Gleichstellungsstellen Landau und SÜW, die Aids-, Drogen & Jugendhilfe Landau, die Trans\*Eltern Pfalz, der Kinderschutzbund LD-SÜW, der Verein QueerNet RLP mit dem Projekt Familienvielfalt, die Hochschulgruppe QUEERulanten\* der RPTU, das Referat Queer, Feminismus und Gleichstellung des AstA der RPTU, die Koordinationsstelle Ehrenamt der Stadt Landau sowie engagierte Einzelpersonen.

**Du möchtest als Privatperson oder mit deiner Initiative mitmachen?**

**Melde dich bei uns!**

Kontaktdaten: QueerNet Rheinland-Pfalz e.V.  
Projekt Familienvielfalt  
Hintere Bleiche 29, 55116 Mainz  
Instagram: queernetrlp  
[www.queernet-rlp.de/projekte](http://www.queernet-rlp.de/projekte)  
[www.regenbogen.rlp.de](http://www.regenbogen.rlp.de)  
E-Mail: [familienvielfalt.lu@queernet-rlp.de](mailto:familienvielfalt.lu@queernet-rlp.de)