

Wie handle ich, wenn Akzeptanz
z.B. mit „religiösen
Begründungen“ **verweigert wird** ??

Was weiß ich über
Transidente und intergeschlechtliche Menschen?

Wie schaffe ich für Jugendliche
im **Coming-out** eine
unterstützende Atmosphäre
in meiner Einrichtung?

Wie zeigt meine Einrichtung, dass
sie offen für Lesben, Schwule, Bisexuelle,
Transidente und intergeschlechtliche Menschen ist?

WIE KANN ICH DURCH KOMPETENTE
HANDLUNGSSTRATEGIEN
VORURTEILEN ENTGEGENWIRKEN?

Wie berate ich eine
Regenbogenfamilie?

Wie kann ich Familien unterstützen und beraten,
in denen Mitglieder lesbisch, schwul, bi,
transident oder intergeschlechtlich sind???

QUEERNET-RLP E.V.

Netzwerk von Lesben, Schwulen, Bisexuellen,
Transidenten und intergeschlechtlichen Menschen

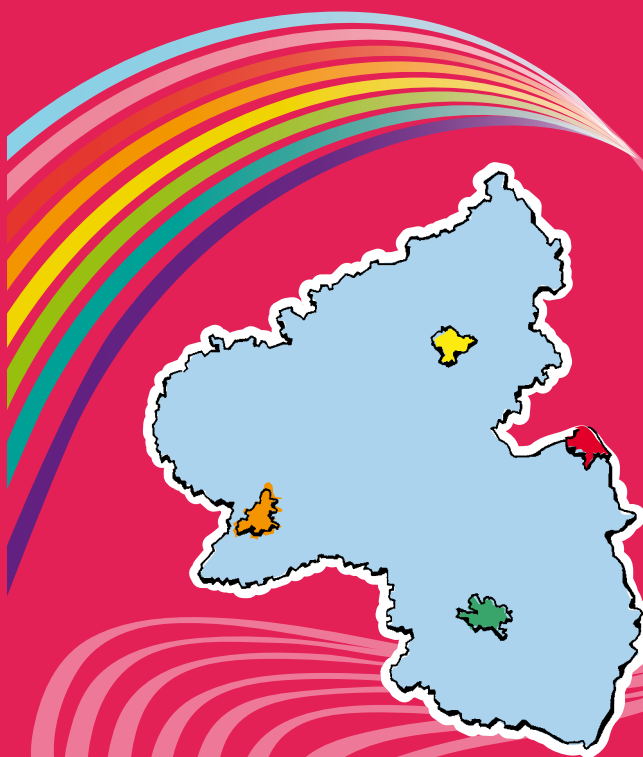
Hintere Bleiche 29 | 55116 Mainz

Ansprechpersonen: Diana Gläßer & Joachim Schulte

Tel: +49.151.14604420 | Mail: kontakt@queernet-rlp.de

Weitere Informationen:
www.queernet-rlp.de

Gefördert von:



FORTBILDUNGEN

2026

PROJEKT

FAMILIENVIELFALT

FAMILIE IM WANDEL

FORTBILDUNGEN

QUEERNET-RLP E.V.

Das **landesweite Netzwerk** queerer Initiativen organisiert in Zusammenarbeit mit dem rheinland-pfälzischen Ministerium für Familie, Frauen, Kultur und Integration das „**Projekt Familienvielfalt**“, um Akzeptanz für Lesben, Schwule, Bisexuelle, Transidente, intergeschlechtliche Menschen und Regenbogenfamilien zu stärken. Besonders für die Fachkräfte aus Familien-, Jugend- und Senior*inneneinrichtungen sowie Pflegefachkräfte bieten wir **kostenfreie Fortbildungen** an. Qualifizieren Sie sich und Ihre Mitarbeitenden im Umgang mit Fragen zu sexueller und geschlechtlicher Identität und Familienvielfalt! Wir bieten Ihnen Fortbildungen zu verschiedenen Themenfeldern. Alle Fortbildungen sind handlungsorientiert aufgebaut, die Fragen der Teilnehmenden stehen im Mittelpunkt.

Website: www.queernet-rlp.de/projekte/familienvielfalt

TRANS* UND NICHT-BINÄRE LEBENSWEISEN

Termin: 11.03.2026 | 10-13 Uhr

Anmeldung: familienvielfalt.tr@queernet-rlp.de

Webinar

REGENBOGENFAMILIEN

Termin: 27.03.2026 | 9-13 Uhr

Anmeldung: familienvielfalt.mz@queernet-rlp.de

Webinar

LSBTI IM KONTEXT ARBEITSWELT

Termin: 11.05.2026 in Bitburg | 10-14 Uhr

Anmeldung: familienvielfalt.tr@queernet-rlp.de

UMGANG MIT QUEERFEINDLICHKEIT

Termin: 02.06.2026 in Worms | 10-16 Uhr

Anmeldung: vhs@worms.de

QUEERE POPKULTUR ENTDECKEN

Film, Musik und Literatur!

Termin: 05.06.2026 | 10-12 Uhr

Anmeldung: lesbi@queernet-rlp.de

Webinar

LSBTI IN DER PFLEGE

Termin: 16.06.2026 | 10-14 Uhr

Anmeldung: familienvielfalt.lu@queernet-rlp.de

Webinar

QUEER UND BE_HINDERUNG

als Aspekte menschlicher Vielfalt. Handlungs- und Unterstützungsmöglichkeiten für Fachkräfte

Termin: 15.09.2026 | 10-14 Uhr

Anmeldung: familienvielfalt.lu@queernet-rlp.de

Webinar

QUEER HISTORY

Termin: 21.10.2026 in Trier | 10-15 Uhr

Anmeldung: familienvielfalt.tr@queernet-rlp.de

SEXUELLE UND GESCHLECHTLICHE VIELFALT VERSTEHEN

Termin: 17.11.2026 | 10-13 Uhr

Anmeldung: familienvielfalt.lu@queernet-rlp.de

Webinar

QUEERFEINDLICHKEIT & ANTIFEMINISMUS

Termin: 23.11.2026 | 10-13 Uhr

Anmeldung: lesbi@queernet-rlp.de

Webinar

